

Kotły prostokątne

Electrolux XP900 oferuje **ponad 120 modeli** urządzeń do profesjonalnego wykorzystania, których **jakość konstrukcji** gwarantuje **najwyższy poziom wydajności, niezawodność, energetyczne oszczędności**. Design zaproponowany został z uwzględnieniem surowych standardów bezpieczeństwa oraz ergonomii sterowania. Koncepcja linii XP900 wynika ze **sprawdzonej modularności** wszystkich elementów a użytkownikom zapewnia wiele możliwości zestawienia nie tylko w ramach samej linii, ale również w kompatybilności z elementami linii XP700. **Electrolux XP900** jest idealnym rozwiązaniem dla stołówek szkolnych, szpitali, placówek hotelowych i restauracji, które wymagają nowoczesną technologię z energetycznie optymalizowaną wysoką wydajnością. Rzeczą naturalną jest możliwość instalacji prawie wszystkich rodzajów: na nóżkach, na cokole budowlanym, na pomoście, na systemie konsolowym Cantilever.



- Grubość blach górnej płyty - **2 mm** ze stali nierdzewnej AISI304.
- Zewnętrzna konstrukcja w całości wyprodukowana ze stali nierdzewnej, wykończenie powierzchniowe **Scotch Brite**.
- **Wkładka** kotła wyprodukowana z kwasoodpornej stali **AISI316**, która jest bardzo odporna na działanie agresywnych roztworów solnych.
- **LaserTech** - nierdzewne panele cięte i opracowane technologią laserową.
- **Ogrzewanie pośrednie**.
- Elektryczne modele - elementy grzewcze wyprodukowane są z odpornego materiału **Incoloy 800**.
- Gazowe modele - nierdzewne palniki z optymalizowanym spalaniem i chronionym płomykiem startującym. **Piezzo** zapalanie, termostat bezpieczeństwa dla przypadku przerwy w zasilaniu gazem.
- **Termostat bezpieczeństwa**.

- Łatwo dostępny zawór odpowietrzający, który można wykorzystać do manualnego odpowietrzenia duplikatora przy rozbiegu urządzenia a odwrotnie przyspieszyć chłodzenie duplikatora przy obniżeniu temperatury albo wyłączeniu kotła.
- **Ciśnieniowy zawór bezpieczeństwa** duplikatora.
- **Manometr** do kontroli ciśnienia w płaszczu. (nadciśnienie eksploatacyjne w płaszczu 0.5bar).
- Wydajność optymalizowana ciśnieniowym włącznikiem - **presostatem**.
- **Zintegrowane napełnianie** ciepłą i zimną **wodą** - sterowane zaworem elektromagnetycznym.
- Specjalna konstrukcja elementów sterujących wzbrania przedostawaniu się wody do środka urządzenia.
- Boczne krawędzie prostokątne - dokładne wpasowanie sekcji do

- gotowania.
- Miejsca głównych połączeń ulokowane są na dolnej ścianie urządzenia.
- Z tyłu miejsce dla serwisu dla ułatwienia rozrządów technologicznych za sekcją do gotowania.
- Urządzenia gazowe standardowo dostarczane są do podłączenia na gaz ziemny. Łatwa przebudowa na propan-butan (dysze są częścią standardowej dostawy).
- Ochrona przeciw przedostawaniu się wody **IPX5**.
- Urządzenia oznakowane **CE**.
- **Recykling 98%**.
- Materiały opakowania **bez domieszek CFC**.

Linia XP900
Kotły prostokątne

* Zgodnie z obowiązującą normą europejską urządzenia gazowe z uwagi na swoją moc oraz typ spalania zaklasyfikowane są do właściwych grup A1 - B11. Zatwierdzony typ podłączenia na odprowadzanie spalin opisany jest w instrukcjach obsługi. W przypadku jakichkolwiek niejasności należy się skonsultować z fachowcem importera

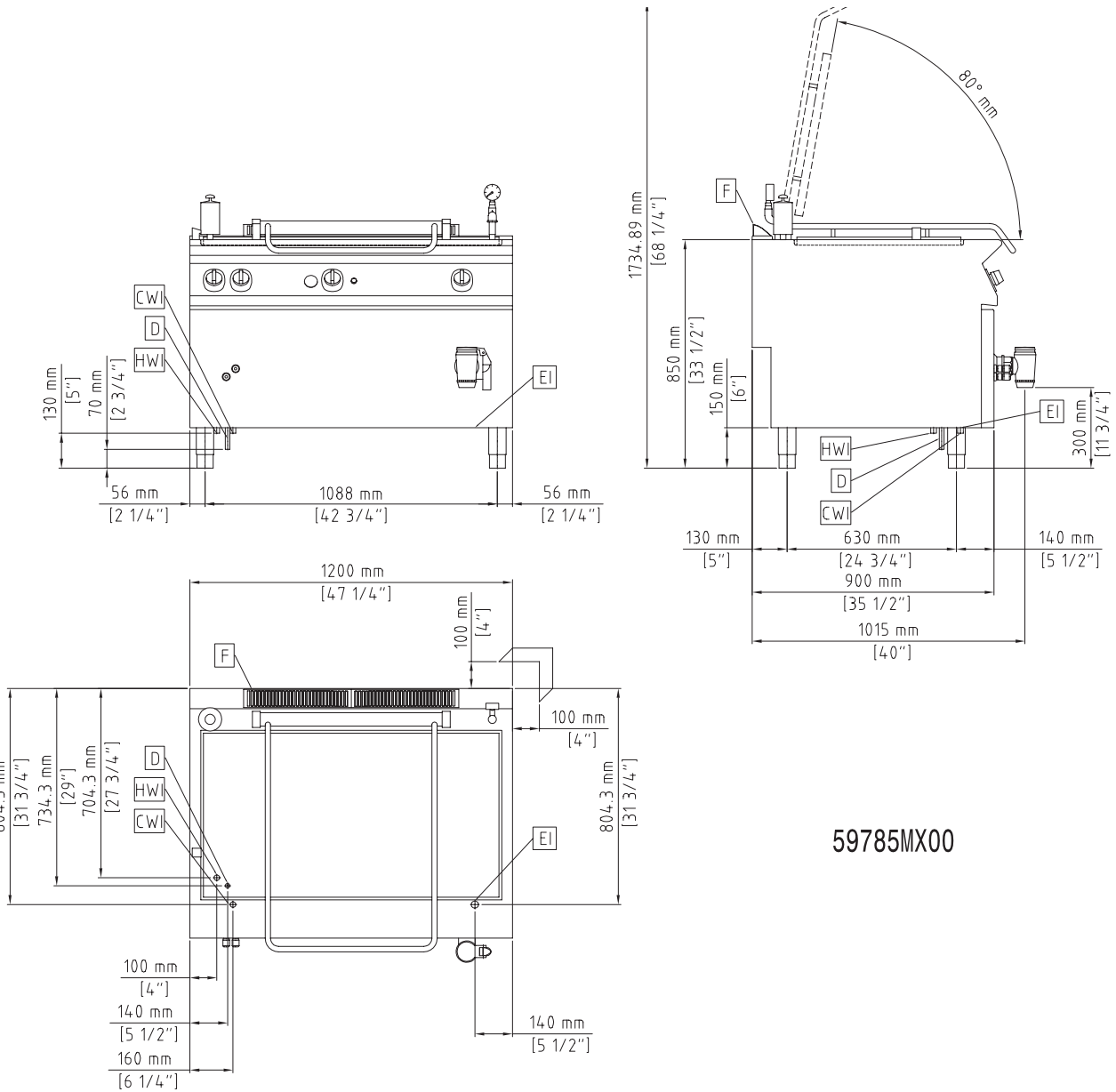
DANE TECHNICZNE	391105	391123
Zasilanie	Gaz	Elektryczny
Wymiary zewnętrzne - mm		
szer.	1200	1200
gł.	930	930
wys.	850	850
Regulacja wysokości - cal (-/+)	2 "	2 "
Pojemność użytkowa zbiornika - l.	240	240
Ogranicznik temperatury	●	●
Wymiary zbiornika - mm		
wys.	485	485
szer.	1040	1040
gł.	550	550
wys.	485	485
Typ grzania	Pośredni	Pośredni
Moc gaz. - kW	35	
Moc - kW		
zainstalowana-elekt.	0.05	24
Waga netto - kg	222	200
Napięcie zasilania	230 V, 1N, 50/60	400 V, 3N, 50/60
WYPOSAŻENIE STANDARDOWE		
ANTYKOROZ. PROSZEK DO DUPLIKATORA KOTŁÓW	1	1
AKCESORIA		
2X NIERDZ. OSŁONA BOCZNA	206180	206180
4 NÓŻKI DO MONTAŻU NA COKOLE BETONOWYM	206210	206210
ANTYKOROZ. PROSZEK DO DUPLIKATORA KOTŁÓW	927222	927222
BATERIA KOLUMNOWA Z OBROTOWĄ WYLEWKĄ	206289	206289
KONDENSATOR KANAŁU DYMOWEGO S.150MM	206246	
PANEL TYLNY 1200 MM	206376	206376
PIERŚCIEN WYZNACZ. DO PRZERYWCZA CIĄGU	206133	
PŁYTA POKRYWOWA,BOCZNA,W=700,G=900	216134	216134
PRZERYWCZA CIĄGU, ŚREDNICA 150MM	206132	
REGULATOR CIŚNIENIA DO URZĄDZEN GAZ.	927225	
SYLIKON I TAŚMA MONTAŻOWA	206086	206086
ZESTAW NÓŻEK Z KOŁNIERZEM	206136	206136

CILC010

2013-10-03

Linia XP900
Kotły prostokątne

391123



59785MX00

CILC010

2013-10-03

LEGENDA	391123
CWI - wlot zimnej wody	1/2"
D - odpływ wody	1/2"
EI - złącze elektryczne	400 V, 3N, 50/60
HWI - wlot ciepłej wody	1/2"
SO - odpływ kondensatu	2"