

Kotły (EL)

Electrolux XP900 oferuje **ponad 120 modeli** urządzeń do profesjonalnego wykorzystania, których **jakość konstrukcji** gwarantuje **najwyższy poziom wydajności, niezawodność, energetyczne oszczędności**. Design zaproponowany został z uwzględnieniem surowych standardów bezpieczeństwa oraz ergonomii sterowania. Koncepcja linii XP900 wynika ze **sprawdzonej modularności** wszystkich elementów a użytkownikom zapewnia wiele możliwości zestawienia nie tylko w ramach samej linii, ale również w kompatybilności z elementami linii XP700. **Electrolux XP900** jest idealnym rozwiązaniem dla stołówek szkolnych, szpitali, placówek hotelowych i restauracji, które wymagają nowoczesną technologię z energetycznie optymalizowaną wysoką wydajnością. Rzeczą naturalną jest możliwość instalacji prawie wszystkich rodzajów: na nóżkach, na cokole budowlanym, na pomoście, na systemie konsolowym Cantilever.



391117

- Grubość blach górnej płyty - **2 mm, wyprodukowano tłoczeniem** z jednego kawałka stali nierdzewnej AISI304.
- Zewnętrzna konstrukcja w całości wyprodukowana ze stali nierdzewnej, wykończenie powierzchniowe **Scotch Brite**.
- **Ciągnięta wkładka** kotła wyprodukowana z kwasoodpornej stali **AISI316**, która jest bardzo odporna na działanie agresywnych roztworów solnych.
- **LaserTech** - nierdzewne panele cięte i opracowane technologią laserową.
- **Ogrzewanie pośrednie** - elementy grzewcze wyprodukowane są z odpornego materiału **Incoloy 800**.
- **Termostat bezpieczeństwa**.
- Wybrane modele z systemem **AUTOFILL** - automatyczne uzupełnianie wody w duplikatorze. (zaleca się przed instalacją sprawdzić

twardość doprowadzanej wody).

- Łatwo dostępny zawór odpowietrzający, który można wykorzystać do manualnego odpowietrzenia duplikatora przy rozbiegu urządzenia a odwrotnie przyspieszyć chłodzenie duplikatora przy obniżeniu temperatury albo wyłączeniu kotła.
- **Ciśnieniowy zawór bezpieczeństwa** duplikatora.
- **Manometr** do kontroli ciśnienia w płaszczu. (naciśnięcie eksploatacyjne w płaszczu 0.5bar).
- **Duplikator ogrzewany** nasyconą parą z temperaturą **110°C**.
- Wydajność optymalizowana ciśnieniowym włącznikiem - **presostatem**.
- **Zintegrowane napełnianie** ciepłą i zimną **wodą** - sterowane zaworem elektromagnetycznym.
- Specjalna konstrukcja elementów sterujących wzbrania przedostawaniu

się wody do środka urządzenia.

- Boczne krawędzie prostokątne - dokładne wpasowanie sekcji do gotowania.
- Nóżki z możliwością nastawienia wysokości. **(+50mm)**
- Miejsca głównych połączeń ulokowane są na dolnej ścianie urządzenia.
- Możliwość instalacji na Cantilever system.
- Z tyłu miejsce dla serwisu dla ułatwienia rozrządów technologicznych za sekcją do gotowania.
- Ochrona przeciw przedostawaniu się wody **IPX5**.
- Urządzenia oznakowane **CE**.
- **Recykling 98%**.
- Materiały opakowania **bez domieszek CFC**.



Linia XP900
Kotły (EL)

* Zgodnie z obowiązującą normą europejską urządzenia gazowe z uwagi na swoją moc oraz typ spalania zaklasyfikowane są do właściwych grup A1 - B11. Zatwierdzony typ podłączenia na odprowadzanie spalin opisany jest w instrukcjach obsługi. W przypadku jakichkolwiek niejasności należy się skonsultować z fachowcem importera

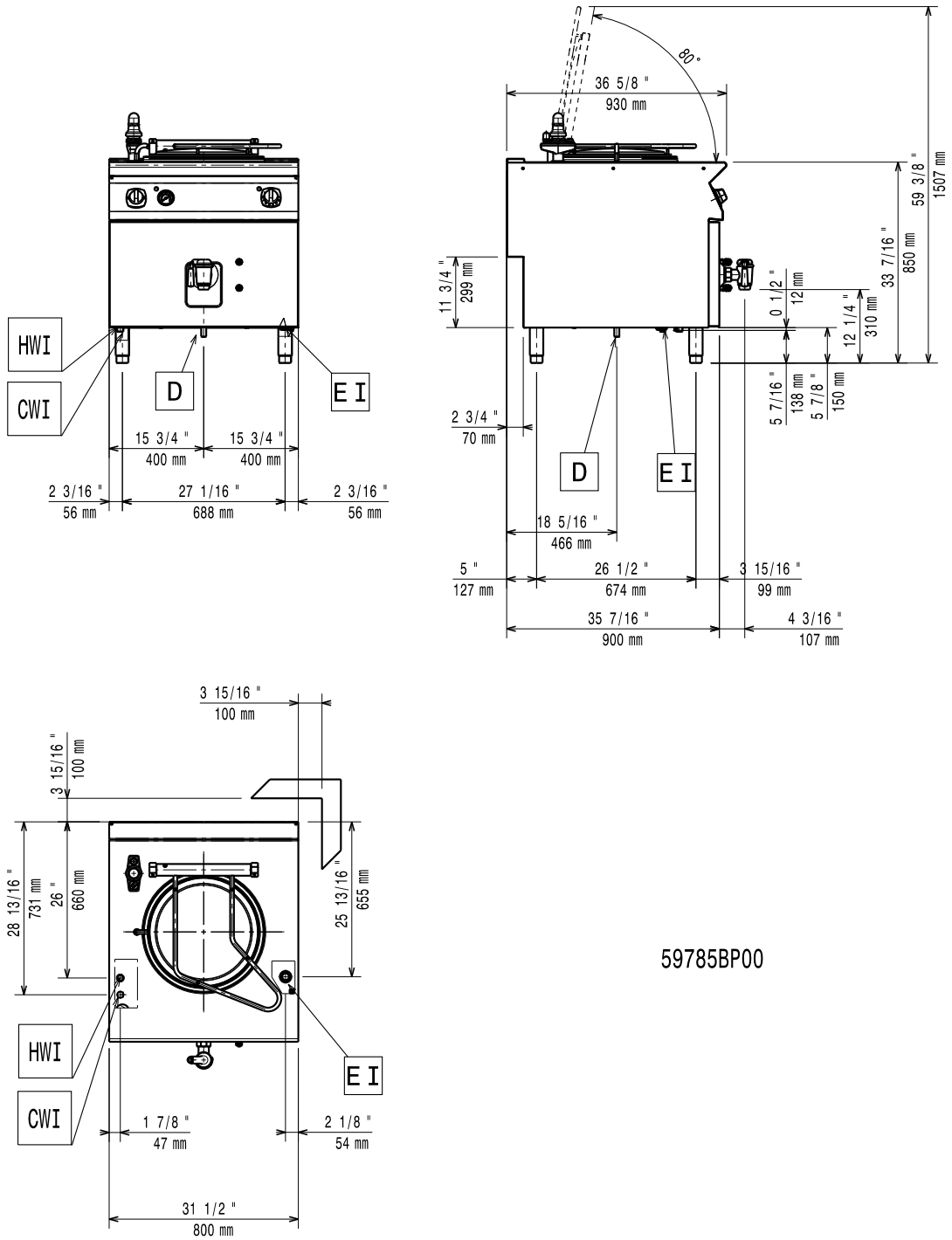
	391117	391118	391120	391119	391121
DANE TECHNICZNE					
AUTOFILL				●	●
Zasilanie	Elektryczny	Elektryczny	Elektryczny	Elektryczny	Elektryczny
Wymiary zewnętrzne - mm					
szer.	800	800	800	800	800
gł.	930	930	930	930	930
wys.	850	850	850	850	850
Pojemność użytkowa zbiornika - l.	60	100	145	100	145
Ogranicznik temperatury	●	●	●	●	●
Pokrywa dwuwarstwowa		●	●	●	●
Temperatura robocza - min					
maks. - °C	108, 110	108, 110	108, 110	108, 110	108, 110
Wymiary zbiornika - mm					
średnica	420	600	600	600	600
Typ grzania	Pośredni	Pośredni	Pośredni	Pośredni	Pośredni
Zużycie energii min, maks.- kWh					
Moc - kW					
zainstalowana-elekt.	9.4	21.5	21.5	21.5	21.5
Waga netto - kg	115	135	135	135	135
Napięcie zasilania	400 V, 3N, 50/60	400 V, 3N, 50/60	400 V, 3N, 50/60	400 V, 3N, 50/60	400 V, 3N, 50/60
WYPOSAŻENIE STANDARDOWE					
ANTYKOROZ. PROSZEK DO DUPLIKATORA KOTŁÓW	1	1	1	1	1
AKCESORIA					
1-SEKC. KOSZ DO KLUSEK - KOC. WARZ. 60L	921626				
2X NIERDZ. OSŁONA BOCZNA	206180	206180	206180	206180	206180
2X PŁYTA BOC. SERW. PRZESTR. KOŁO ŚCIANY	206181	206181	206181	206181	206181
2X PŁYTA BOC. SERW. PRZESTRZENI, TYŁ-TYŁ	206202	206202	206202	206202	206202
4 NÓŻKI DO MONTAŻU NA COKOLE BETONOWYM	206210	206210	206210	206210	206210
ANTYKOROZ. PROSZEK DO DUPLIKATORA KOTŁÓW	927222	927222	927222	927222	927222
AUTOMAT. ODPOWIETRZANIE-100/150L KOTŁY		206279	206279	206279	206279
BATERIA KOLUMNOWA Z OBROTOWĄ WYLEWKĄ	206289	206289	206289	206289	206289
CZOŁOWA OSŁONA NA NOGI 1000 MM	206177	206177	206177	206177	206177
CZOŁOWA OSŁONA NA NOGI 1200 MM	206178	206178	206178	206178	206178
CZOŁOWA OSŁONA NA NOGI 1600 MM	206179	206179	206179	206179	206179
CZOŁOWA OSŁONA NA NOGI 800MM	206176	206176	206176	206176	206176
CZOŁOWA OSŁONA NA NOGI-COKÓŁ BET.-1000MM	206150	206150	206150	206150	206150
CZOŁOWA OSŁONA NA NOGI-COKÓŁ BET.-1200MM	206151	206151	206151	206151	206151
CZOŁOWA OSŁONA NA NOGI-COKÓŁ BET.-1600MM	206152	206152	206152	206152	206152
CZOŁOWA OSŁONA NA NOGI-COKÓŁ BET.-800 MM	206148	206148	206148	206148	206148
KOSZ DO MAKARONU - DO 100L KOTŁÓW		925093		925093	
KOSZ(2 SEKCJE) DO KOTŁÓW WARZELNYCH 145L			206123		206123
PŁYTA POKRYWOWA,BOCZNA,W=700,G=900	216134	216134	216134	216134	216134
PODWYŻSZENIE KOMINKA - 800MM	206304	206304	206304	206304	206304
SYLIKON I TAŚMA MONTAŻOWA	206086	206086	206086	206086	206086
ZESTAW NÓŻEK Z KOŁNIERZEM	206136	206136	206136	206136	206136

CILB010

2013-10-03

Linia XP900
Kotły (EL)

391117



59785BP00

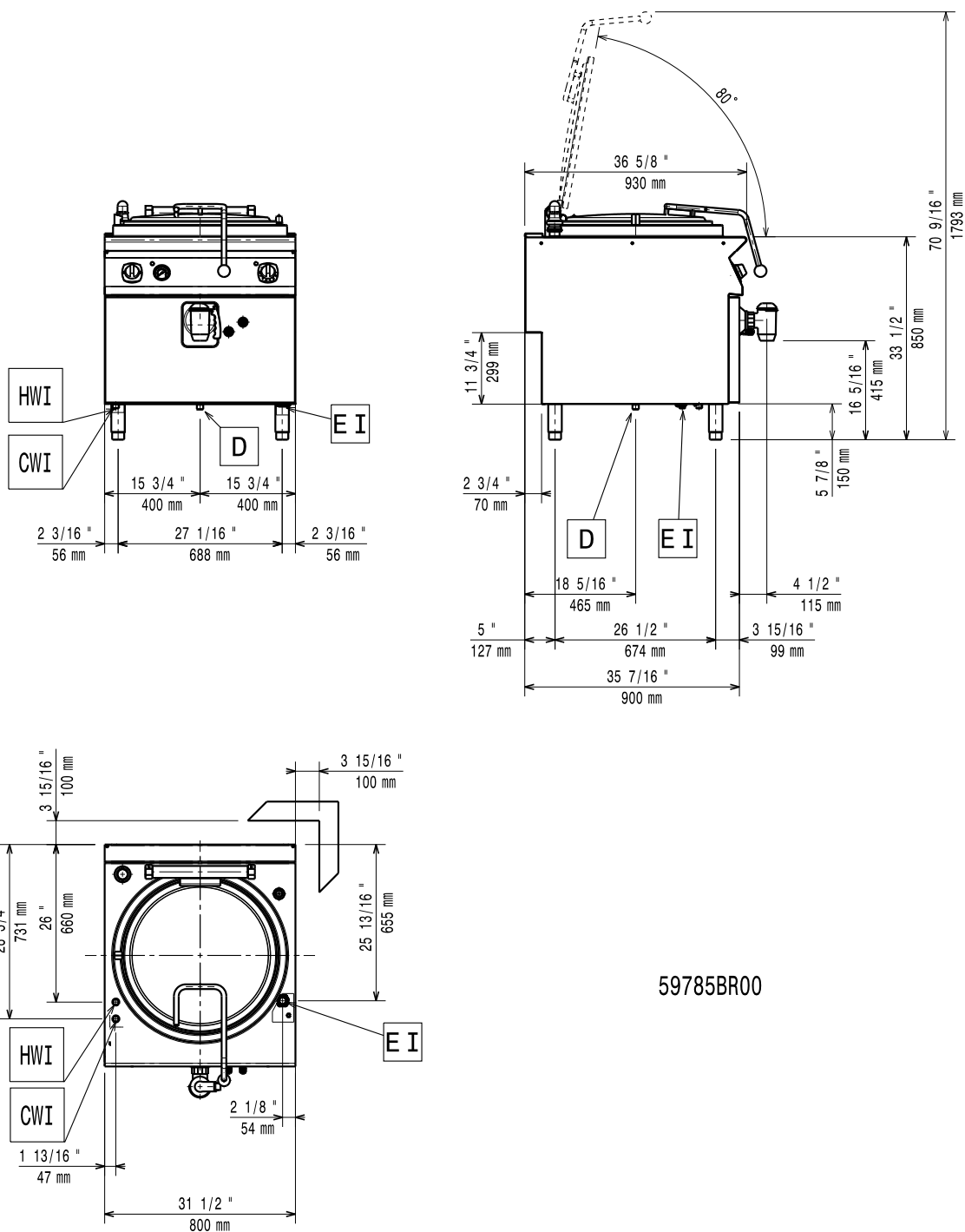
LEGENDA		391117
CWI - wlot zimnej wody		3/4"
D - odpływ wody		1"1/2
EI - złącze elektryczne		400 V, 3N, 50/60
HWI - wlot ciepłej wody		3/4"

CILB010

2013-10-03

Linia XP900
Kotły (EL)

391118



59785BR00

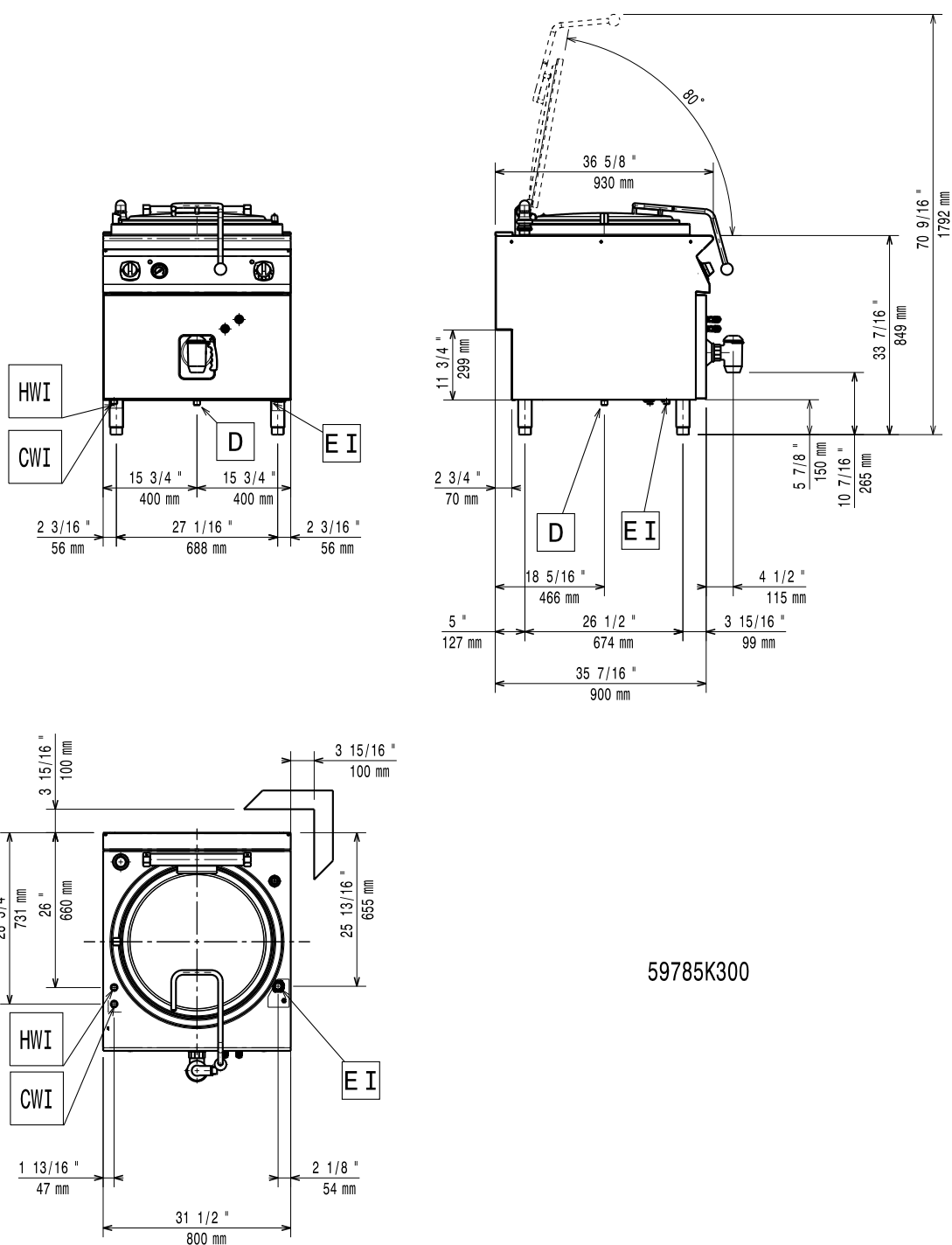
LEGENDA	391118
CWI - wlot zimnej wody	3/4"
D - odpływ wody	2"
EI - złącze elektryczne	400 V, 3N, 50/60
HWI - wlot ciepłej wody	3/4"

CILB010

2013-10-03

Linia XP900
Kotły (EL)

391120



59785K300

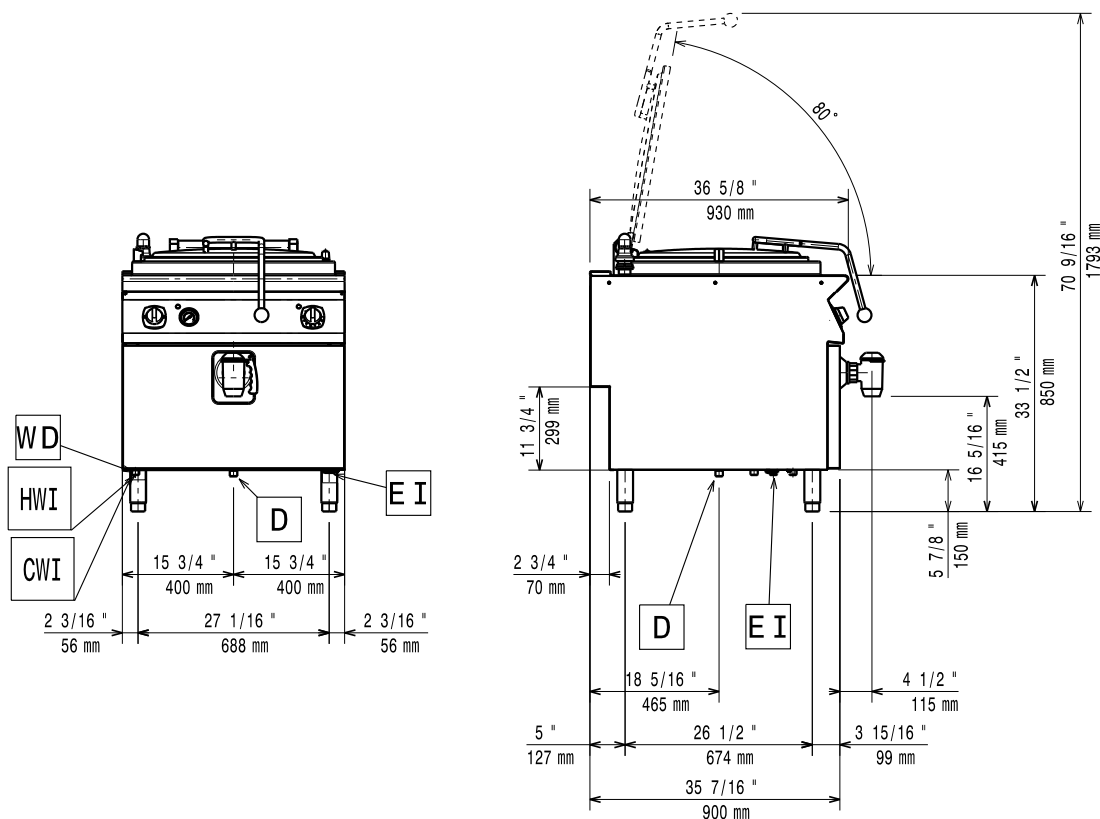
CILB010

2013-10-03

LEGENDA	391120
CWI - wlot zimnej wody	3/4"
D - odpływ wody	2"
EI - złącze elektryczne	400 V, 3N, 50/60
HWI - wlot ciepłej wody	3/4"

Linia XP900
Kotły (EL)

391119



59785BT00

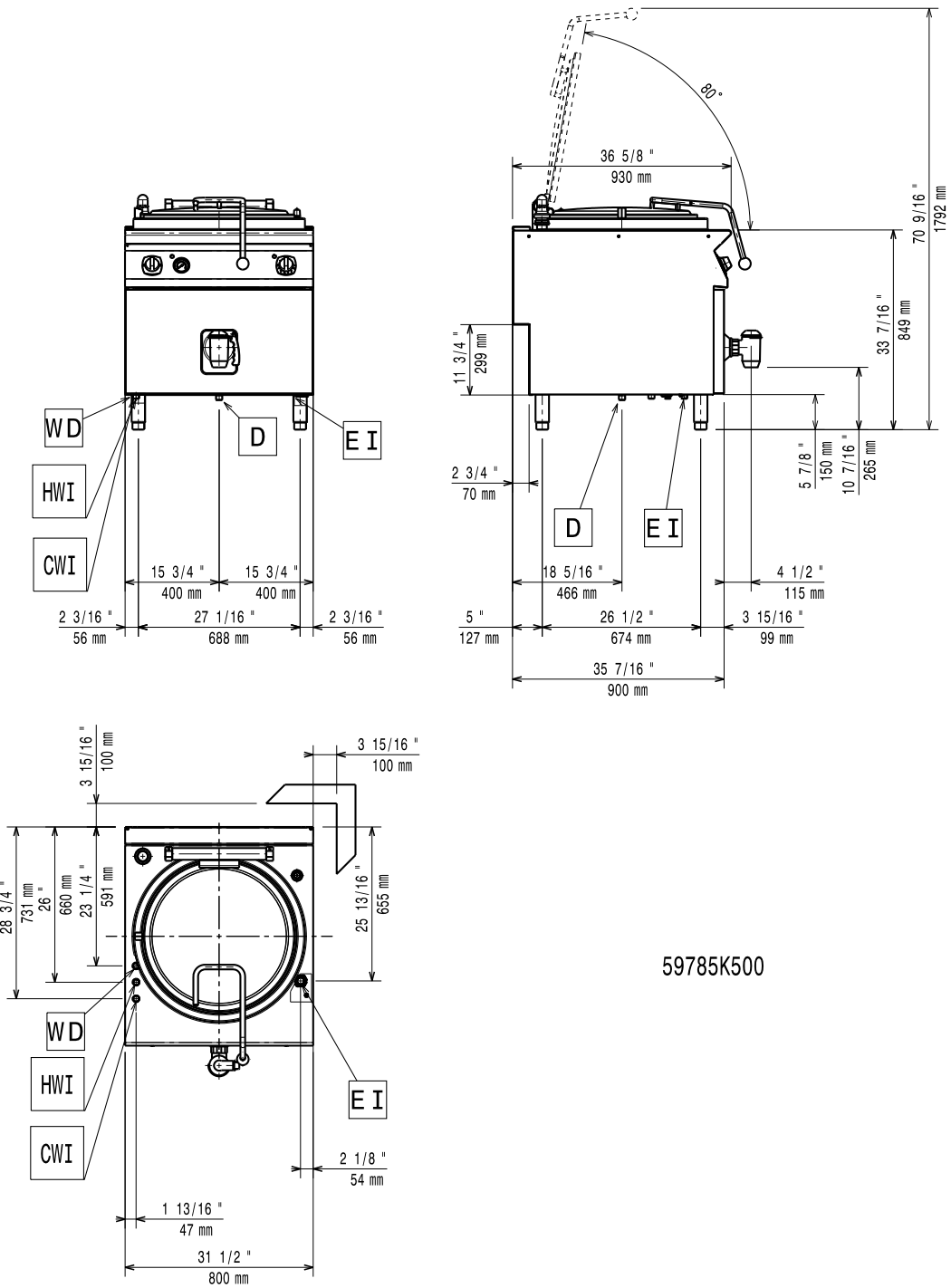
LEGENDA	391119
CWI - wlot zimnej wody	$\frac{3}{4}$ "
D - odpływ wody	2"
EI - złącze elektryczne	400 V, 3N, 50/60
HWI - wlot ciepłej wody	$\frac{3}{4}$ "

CILB010

2013-10-03

Linia XP900
Kotły (EL)

391121



59785K500

CILB010

2013-10-03

LEGENDA	391121
CWI - wlot zimnej wody	3/4"
D - odpływ wody	2"
EI - złącze elektryczne	400 V, 3N, 50/60
HWI - wlot ciepłej wody	3/4"