

Podgrzewacz frytek

Electrolux XP900 oferuje **ponad 120 modeli** urządzeń do profesjonalnego wykorzystania, których **jakość konstrukcji** gwarantuje **najwyższy poziom wydajności, niezawodność, energetyczne oszczędności**. **Design** zaproponowany został z uwzględnieniem surowych standardów bezpieczeństwa oraz ergonomii sterowania. Koncepcja linii XP900 wynika ze **sprawdzonej modularności** wszystkich elementów a użytkownikom zapewnia wiele możliwości zestawienia nie tylko w ramach samej linii, ale również w kompatybilności z elementami linii XP700. **Electrolux XP900** jest idealnym rozwiązaniem dla stołówek szkolnych, szpitali, placówek hotelowych i restauracji, które wymagają nowoczesną technologię z energetycznie optymalizowaną wysoką wydajnością. Rzeczą naturalną jest możliwość instalacji prawie wszystkich rodzajów: na nóżkach, na cokole budowlanym, na pomoście, na systemie konsolowym Cantilever.

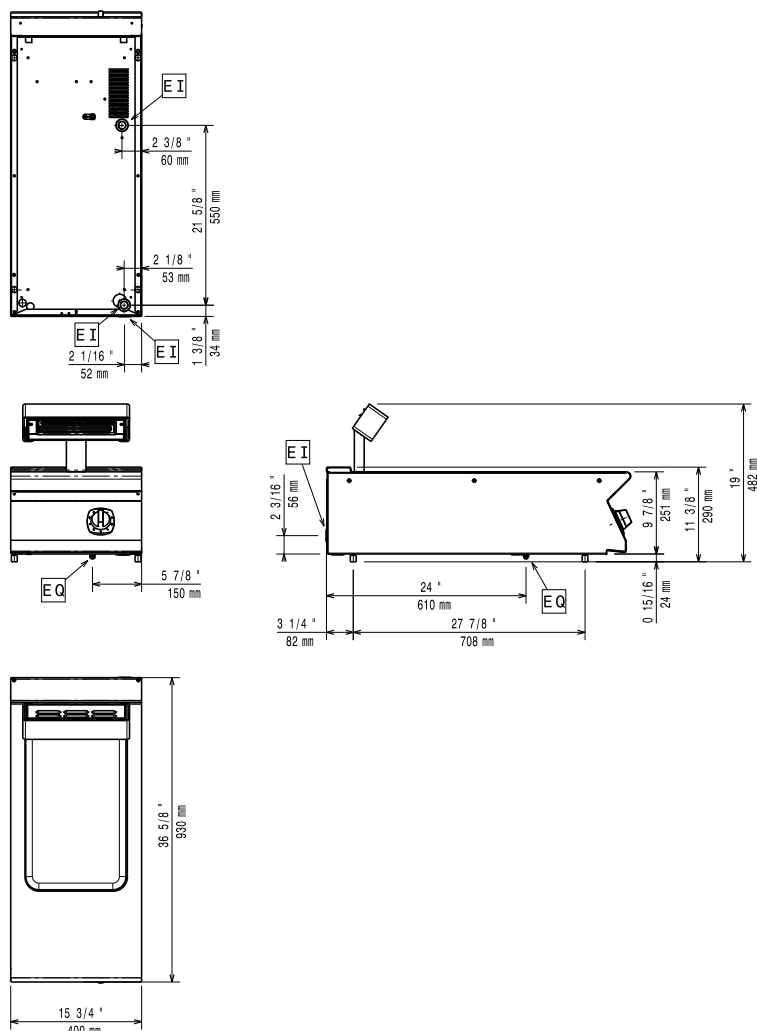


391098

- Grubość blach górnej płyty - **2mm, tłoczone z jednego kawałka** jakościowej stali nierdzewnej **AISI304**.
- **Zewnętrzna konstrukcja ze stali nierdzewnej** z wykończeniem powierzchniowym **Scotch Brite**.
- Boczne krawędzie prostokątne - dokładne wpasowanie sekcji do gotowania.
- Podłączanie poprzez otwory na dolnej i/albo tylnej ścianie urządzenia. (patrz schemat na następnych stronach)
- Dostęp dla serwisu do głównych komponentów poprzez przedni panel.
- Specjalna konstrukcja elementów sterujących wzbrania przedostawaniu się wody do środka urządzenia.
- Górna płyta oraz zbiornik tłoczone.
- **Podgrzewanie lampą infra** ulokowaną nad zbiornikiem.
- **Włącznik " Włączone/ Wyłączone "** - wskazywanie światłem.
- Zbiornik przystosowany do umiejscowienia pojemnika **GN1/1** z maksymalną głębokością **150mm**.
- **W cenie** urządzenia formowana **dziurkowana wkładka**, ułatwiająca manipulację z frytkami oraz umożliwiającą odsączenie niepotrzebnego tłuszczu z frytowanych pokarmów.
- Modele można łatwo umiejscowić na podstawy, pomost oraz **CANTILEVER**.
- Boczne krawędzie prostokątne - dokładne wpasowanie sekcji do gotowania.
- Ochrona przeciwko przedostawaniu się wody **IPX5**.
- **Recykling** do 98% z masy.



391098



Linia XF900

Podgrzewacz frytek

CIPA010

LEGENDA	391098
EI - złącze elektryczne	230 V, 1N, 50/60
DANE TECHNICZNE	
Wymiary zewnętrzne - mm	
szer.	400
gł.	930
wys.	250
Wymiary użytkowe komory - mm	
szer.	306
gł.	510
wys.	156
Moc - kW	
zainstalowana-elekt.	1
Waga netto - kg	28
Napięcie zasilania	230 V, 1N, 50/60
AKCESORIA	
2X BOCZNA PŁYTA, GÓRNA, H=900MM	216278
BATERIA KOLUMNOWA Z OBROTOWĄ WYLEWKĄ	206289
DUŻA PORĘCZ (PÓŁKA DO PORCJOWANIA) 400MM	216185
DUŻA PORĘCZ (PÓŁKA DO PORCJOWANIA) 800MM	216186
PODWYŻSZENIE KOMINKA - 400MM	206303
PORĘCZ BOCZNA	216044
PORĘCZ CZOŁOWA 1200 MM	216049
PORĘCZ CZOŁOWA 1600 MM	216050
PORĘCZ CZOŁOWA 400 MM	216046
PORĘCZ CZOŁOWA 800 MM	216047
SYLIKON I TAŚMA MONTAŻOWA	206086
WSPORNIK DO SYSTEMU MOSTKOWEGO 1000 MM	206138
WSPORNIK DO SYSTEMU MOSTKOWEGO 1200 MM	206139
WSPORNIK DO SYSTEMU MOSTKOWEGO 1400 MM	206140
WSPORNIK DO SYSTEMU MOSTKOWEGO 1600 MM	206141
WSPORNIK DO SYSTEMU MOSTKOWEGO 400 MM	206154
WSPORNIK DO SYSTEMU MOSTKOWEGO 800 MM	206137

2013-10-03