

Frytownice 1x23L i 2x23L (EL)

Electrolux XP900 oferuje ponad 120 modeli urządzeń do profesjonalnego wykorzystania, których jakość konstrukcji gwarantuje najwyższy poziom wydajności, niezawodność, energetyczne oszczędności. Design zaproponowany został z uwzględnieniem surowych standardów bezpieczeństwa oraz ergonomii sterowania. Koncepcja linii XP900 wynika ze sprawdzonej modularności wszystkich elementów a użytkownikom zapewnia wiele możliwości zestawienia nie tylko w ramach samej linii, ale również w kompatybilności z elementami linii XP700. Electrolux XP900 jest idealnym rozwiązaniem dla stołówek szkolnych, szpitali, placówek hotelowych i restauracji, które wymagają nowoczesną technologię z energetycznie optymalizowaną wysoką wydajnością. Rzeczą naturalną jest możliwość instalacji prawie wszystkich rodzajów: na nóżkach, na cokole budowlanym, na pomoście, na systemie konsolowym Cantilever.



- Grubość blach górnej płyty - 2mm, wyprodukowano tłoczeniem z jednego kawałka blachy nierdzewnej.
- Zewnętrzna konstrukcja w całości wyprodukowana ze stali nierdzewnej z wykończeniem powierzchniowym polerowaniem Scotch Brite.
- **INFRA podgrzewanie** z elementami poza komorą - 30% oszczędność zużycia oleju, zapewnia wyższe bezpieczeństwo pracy podczas czyszczenia komory, zapewnia bardziej równomierną dystrybucję ciepła.
- **"V-kształt komory"**: komora z efektywną zimną strefą.
- Modele wolnostojące na podstawie: opróżnianie oleju poprzez podstawę do pojemnika zbiorczego (w cenie).
- **Termostat bezpieczeństwa** dla przypadku przegrzania kąpieli olejowej.
- Zakres temperatur: **105°-185°C**.
- Każda komora smażenia - 2 chromowane kosze.
- Podstawa wyposażona w drzwiczki.
- Wszystkie modele z prostokątnymi bocznymi krawędziami (cięte technologią laserową), umożliwiające dokładne wpasowanie sekcji.
- Kształt tylnej ściany urządzenia przystosowany do łatwego rozrządu mediów za sekcją do gotowania.
- Podejście dla serwisu do głównych komponentów w przedniej ścianie urządzenia.
- Nogi ze stali nierdzewnej z możliwością nastawienia wysokości (+50mm).
- Ochrona przeciwko przedostawaniu się wody **IPX5**.
- Urządzenia ze znakiem **CE**.
- Recykling 98%.

Linia XP900
Frytownice 1x23L i 2x23L (EL)

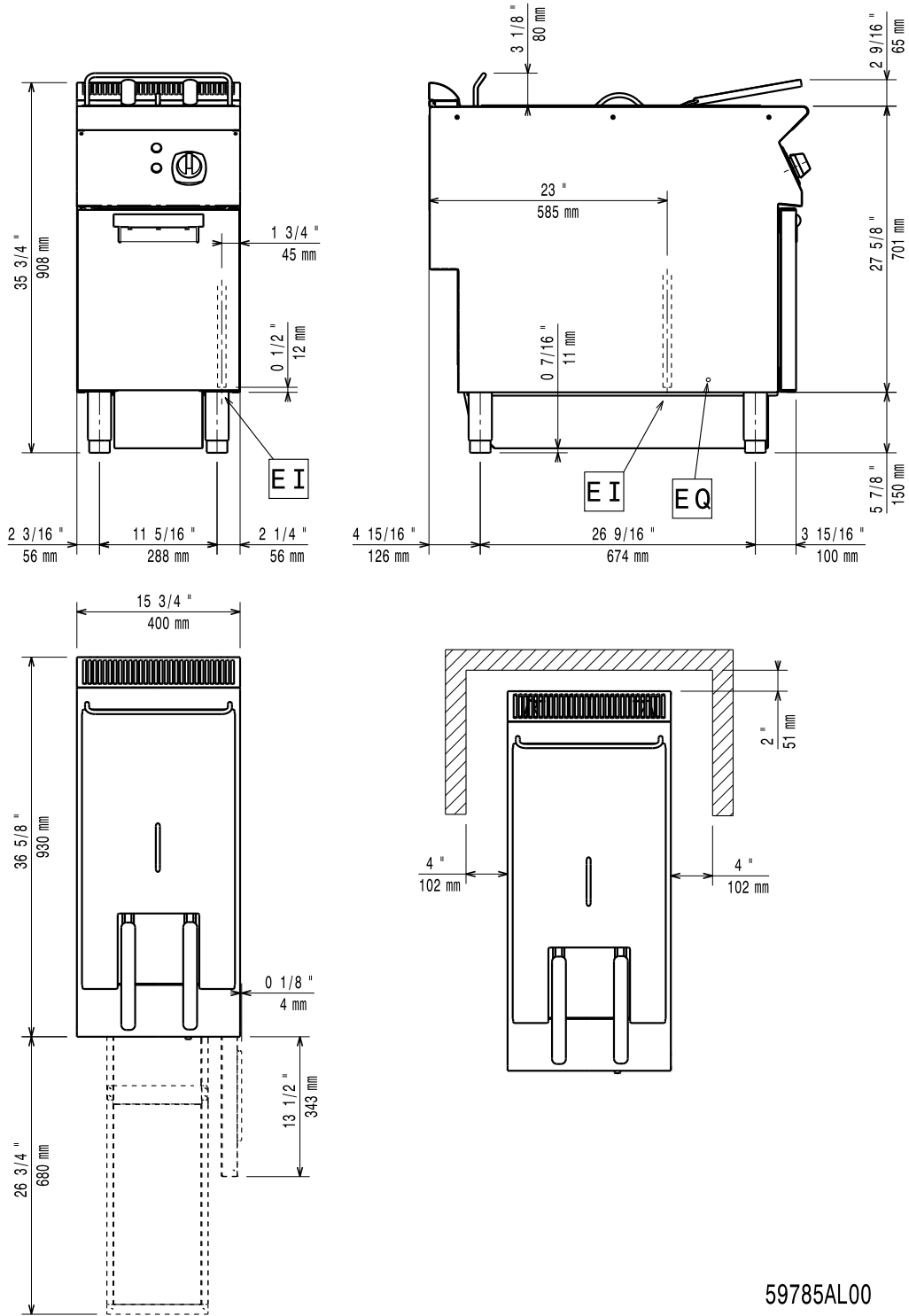
	391089	391090
DANE TECHNICZNE		
Zasilanie	Elektryczny	Elektryczny
Montaż	Wolnostojący na cokole betonowym; Wolnostojący na nóżkach	Wolnostojący na cokole betonowym; Wolnostojący na nóżkach
Konfiguracja	Wolnostojący	Wolnostojący
Pojemność - l.	23	23
Wymiary zewnętrzne - mm		
szer.	400	800
gł.	930	930
wys.	850	850
Wymiary zewnętrzne - mm		
regulacja wysokości	50	50
Ilość komór	1	2
Wymiary użytkowe komory - mm		
szer.	340	340
gł.	400	400
wys.	575	575
Ilość koszy	2	4
Termostatyczny	●	●
Ogranicznik temperatury	●	●
Zakres regulacyjny termostatu (min-maks) - C	105, 185	105, 185
Pojemność komory - min/maks.- l.	21, 23	21, 23
Moc - kW		
zainstalowana-elekt.	18	36
Waga netto - kg	57	115
Napięcie zasilania	400 V, 3N, 50/60	400 V, 3N, 50/60
WYPOSAŻENIE STANDARDOWE		
DRZWI DO OTWARTEJ PODSTAWY - ELUX	1	2
KOSZ DO FRYTOWNICY, 2X POŁÓWKOWY	1	2
AKCESORIA		
2X NIERDZ. OSŁONA BOCZNA	206180	206180
BATERIA KOLUMNOWA Z OBROTOWĄ WYLEWKĄ	206289	206289
DRZWI DO OTWARTEJ PODSTAWY - ELUX	206350	206350
DUŻA PORĘCZ (PÓŁKA DO PORCJOWANIA) 400MM	216185	216185
DUŻA PORĘCZ (PÓŁKA DO PORCJOWANIA) 800MM	216186	216186
FILTR ŁAPACZ - GRUBY - DO 23L FRYTOWNIC	206173	206173
KOSZ DO 18&23L KOMORY FRYT. linia 900	927226	927226
KOSZ DO FRYTOWNICY, 2X POŁÓWKOWY	927223	927223
NADSTAWKA DO OLEJOWEGO SPUSTU	206209	206209
NIERDZEWNA OSŁONA-PRZEDNIA (FRYT. 23L)	206203	206203
OLEJOWY FILTR DO FRYTOWNIC	206359	206359
PŁYTA POKRYWOWA,BOCZNA,W=700,G=900	216134	216134
PODPORA PODSTAWY (KÓŁKA DO FRYTOWNIC)	206372	206372
PODWYŻSZENIE KOMINKA - 400MM	206303	
PODWYŻSZENIE KOMINKA - 800MM		206304
POKRYWA KOMORY FRYTOWNICY (23L)	206201	206201
PORĘCZ BOCZNA	216044	216044
PORĘCZ CZOŁOWA 1200 MM	216049	216049
PORĘCZ CZOŁOWA 1600 MM	216050	216050
PORĘCZ CZOŁOWA 400 MM	216046	
PORĘCZ CZOŁOWA 800 MM	216047	216047
RUSZT ŁAPACZ DO FRYTOWNICY 23L	960645	960645
SYLIKON I TAŚMA MONTAŻOWA	206086	206086
SZCZOTKA DO CZYSZC. ZAWORU-HD FRYTOWNICE	927227	927227
ZESTAW NÓZEK Z KOŁNIERZEM	206136	206136

CING010

2013-10-03

Linia XP900
Frytownice 1x23L i 2x23L (EL)

391089



LEGENDA

EI - złącze elektryczne

391089

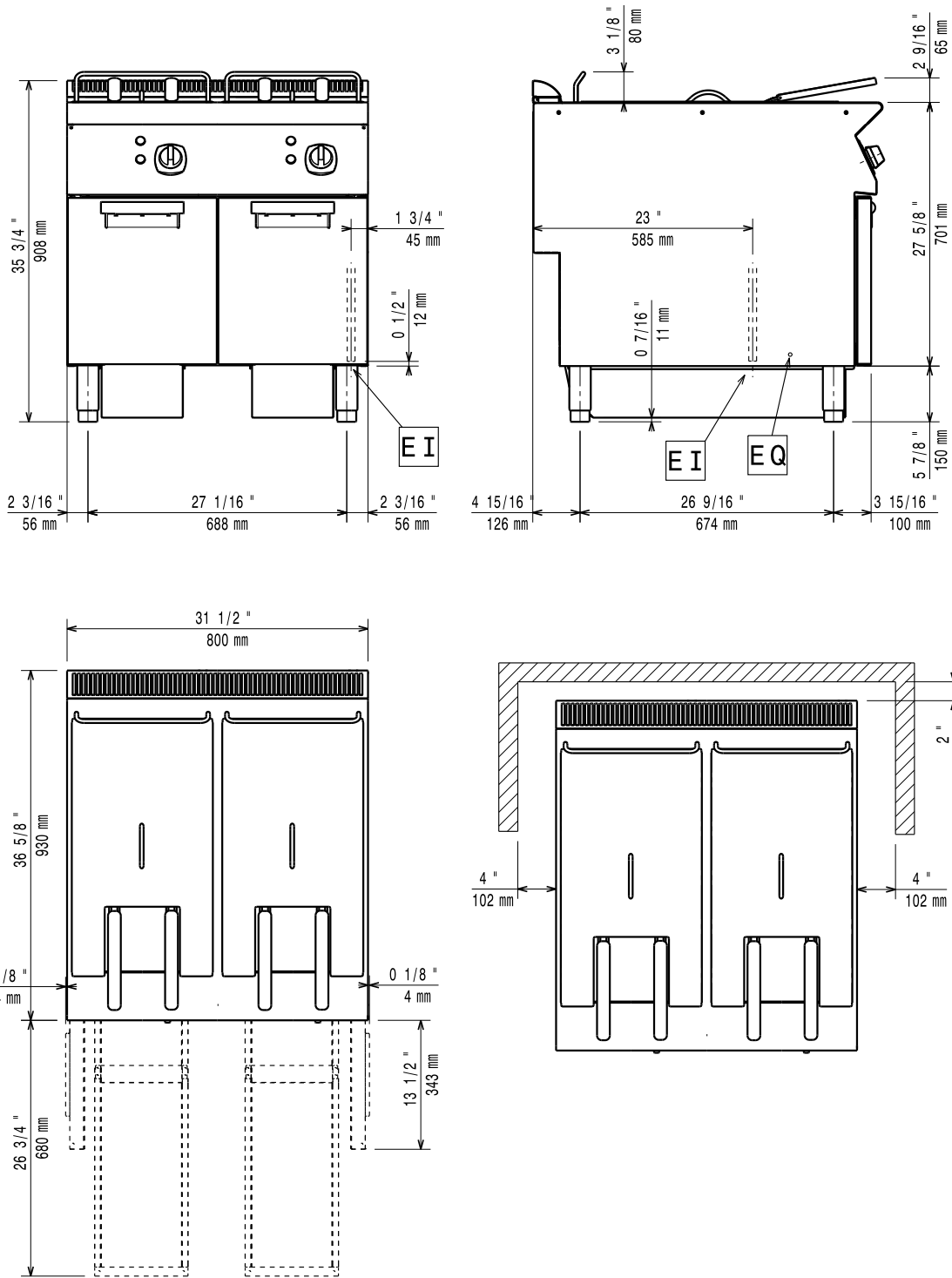
400 V, 3N, 50/60

CING010

2013-10-03

Linia XP900
Frytownice 1x23L i 2x23L (EL)

391090



507850000

LEGENDA
EI - złącze elektryczne

391090

400 V, 3N, 50/60

CING010

2013-10-03