

Frytownice bez podstawy (el.)

Linia Electrolux XP700 oferuje ponad 100 modeli urządzeń do profesjonalnego wykorzystania, których jakość konstrukcji gwarantuje najwyższy poziom wydajności w swojej klasie, niezawodność, oszczędności energetyczne. Ogólny design zaproponowany został z uwzględnieniem surowych standardów bezpieczeństwa oraz ergonomii sterowania. Koncepcja linii XP700 wynika ze sprawdzonej modularności wszystkich elementów a użytkownikom zapewnia wiele możliwości zestawienia nie tylko w ramach samej linii, ale również w kompatybilności z elementami linii XP900.

Linia Electrolux XP700 jest idealnym rozwiązaniem dla wszystkich, którzy wymagają odpowiednią wydajność na małej przestrzeni. Rzeczą naturalną jest możliwość instalacji prawie wszystkich rodzajów: na nóżkach, na cokole budowlanym, na pomoście, na systemie konsolowym Cantilever.



371074



371079

- Zewnętrzna konstrukcja w całości wyprodukowana ze stali nierdzewnej **AISI 304** oraz **AISI 430** z wykończeniem powierzchniowym polerowaniem Scotch Brite.
- Grubość blach górnej płyty - **1.5mm**.
- Wszystkie modele z prostokątnymi bocznymi krawędziami (cięte technologią laserową), umożliwiające dokładne wpasowanie sekcji.
- Kształt tylnej ściany urządzenia przystosowany do łatwego rozrządu mediów za sekcją do gotowania.
- **7 l modele: pośredni system ogrzewania ECO-Indirect z elementami grzejnymi poza komorą.** System ten obniża zużycie oleju (-30%), zapewnia wyższe bezpieczeństwo pracy przy czyszczeniu komory, przyspiesza

rozbieg urządzenia na wymaganą temperaturę, zapewnia równomierną dystrybucję ciepła w oleju.

- **"V-kształt komory": tłoczona komora z efektywną zimną strefą.**
- 5 i 12-litrowe modele z uchylnymi komorami z odpornego materiału Incoloy800.
- Modele bez podstaw: spust oleju zaworem na przedniej stronie panelu sterującego.
- Termostat bezpieczeństwa dla przypadku przegrzania kąpielii olejowej.
- Zakres temperatur: 105°-185°C.
- Każda komora smażenia z jednym chromowanym koszem.

- Możliwość umiejscowienia na podbudowie, na systemie cantilever oraz pomoście.
- Ochrona przeciwko przedostawaniu się wody **IPX4**.
- Recykling 98%.



Linia XP700
Frytownice bez podstawy (el.)

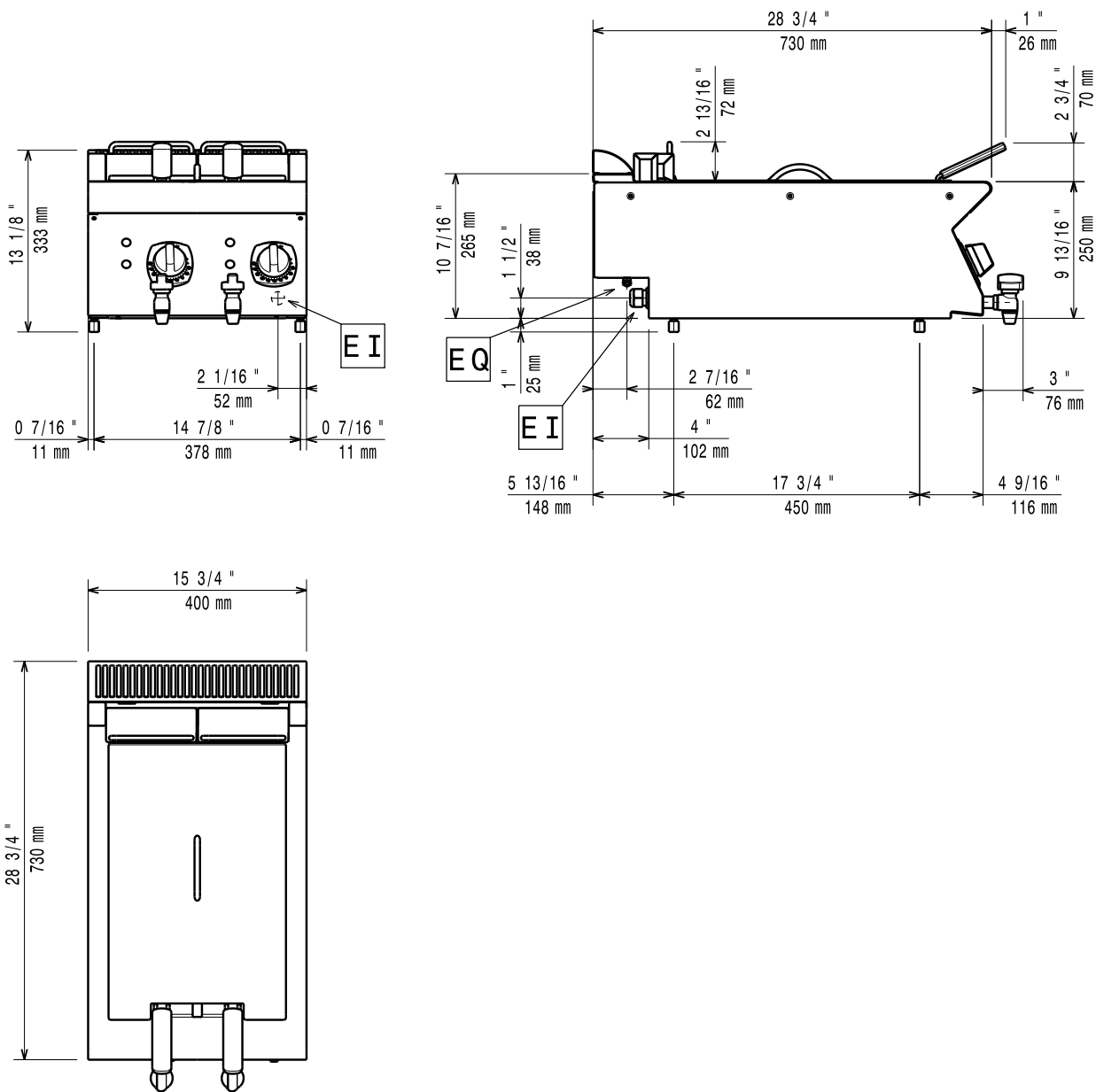
DANE TECHNICZNE	371074	371075	371076	371079	371080
Zasilanie	Elektryczny	Elektryczny	Elektryczny	Elektryczny	Elektryczny
Eco-Indirect		●	●		
Wymiary zewnętrzne - mm					
szer.	400	400	800	400	800
gł.	730	730	730	730	730
wys.	250	250	250	250	250
Ilość komór	2	1	2	1	2
Wymiary użytkowe komory - mm					
szer.	110	240	240	240	240
gł.	420	380	380	420	420
wys.	235	235	235	235	235
Termostatyczny	●	●	●	●	●
Ogranicznik temperatury	●	●	●	●	●
Zakres regulacyjny termostatu (min-maks) - C	105, 185	105, 185	105, 185	105, 185	105, 185
Pojemność komory - min/maks.- l.	4, 5	5, 5, 7	5, 5, 7	10, 12	10, 12
Moc - kW					
zainstalowana-elekt.	9	5,4	10,8	8,7	17,4
Waga netto - kg	20	30	55	25	45
Napięcie zasilania	400 V, 3N, 50/60	400 V, 3N, 50/60	400 V, 3N, 50/60	400 V, 3N, 50/60	400 V, 3N, 50/60
WYPOSAŻENIE STANDARDOWE					
2 KOSZE DLA 2X5L FRYT., LUB 7L FRYT. EL	1				
KOSZ DLA 12L FRYTOWNIC				1	2
KOSZ DLA 7L FRYTOWNIC		1	2		
AKCESORIA					
2 BOCZ. PANELE OSŁON. DO NADST.-GŁ=700MM	216277	216277	216277	216277	216277
2 KOSZE DLA 14/15L FRYTOWNIC				921692	921692
2 KOSZE DLA 2X5L FRYT., LUB 7L FRYT. EL	960638	960638	960638		
DUŻA PORECZ (PÓŁKA DO PORCJOWANIA) 400MM	216185	216185	216185	216185	216185
DUŻA PORECZ (PÓŁKA DO PORCJOWANIA) 800MM	216186	216186	216186	216186	216186
KOSZ DLA 12L FRYTOWNIC				921629	921629
KOSZ DLA 7L FRYTOWNIC		921608	921608		
PANEL TYLNY 1000 MM	206375	206375	206375	206375	206375
PANEL TYLNY 1200 MM	206376	206376	206376	206376	206376
PANEL TYLNY 600 MM	206373	206373		206373	
PANEL TYLNY 800 MM	206374	206374	206374	206374	206374
PODWYŻSZENIE KOMINKA - 400MM	206303	206303		206303	
PODWYŻSZENIE KOMINKA - 800MM			206304		206304
PÓŁKA ROZSZ. BLAT ZE STRONY (P/L DO 700)	206307	206307	206307	206307	206307
PORECZ CZOŁOWA 1200 MM	216049	216049	216049	216049	216049
PORECZ CZOŁOWA 1600 MM	216050	216050	216050	216050	216050
PORECZ CZOŁOWA 400 MM	216046	216046		216046	
PORECZ CZOŁOWA 800 MM	216047	216047	216047	216047	216047
WSPORNIK DO SYSTEMU MOSTKOWEGO 1000 MM	206138	206138	206138	206138	206138
WSPORNIK DO SYSTEMU MOSTKOWEGO 1200 MM	206139	206139	206139	206139	206139
WSPORNIK DO SYSTEMU MOSTKOWEGO 1400 MM	206140	206140	206140	206140	206140
WSPORNIK DO SYSTEMU MOSTKOWEGO 1600 MM	206141	206141	206141	206141	206141
WSPORNIK DO SYSTEMU MOSTKOWEGO 400 MM	206154	206154		206154	
WSPORNIK DO SYSTEMU MOSTKOWEGO 800 MM	206137	206137	206137	206137	206137

CHEC010

2013-10-03

Linia XP700
Frytownice bez podstawy (el.)

371074



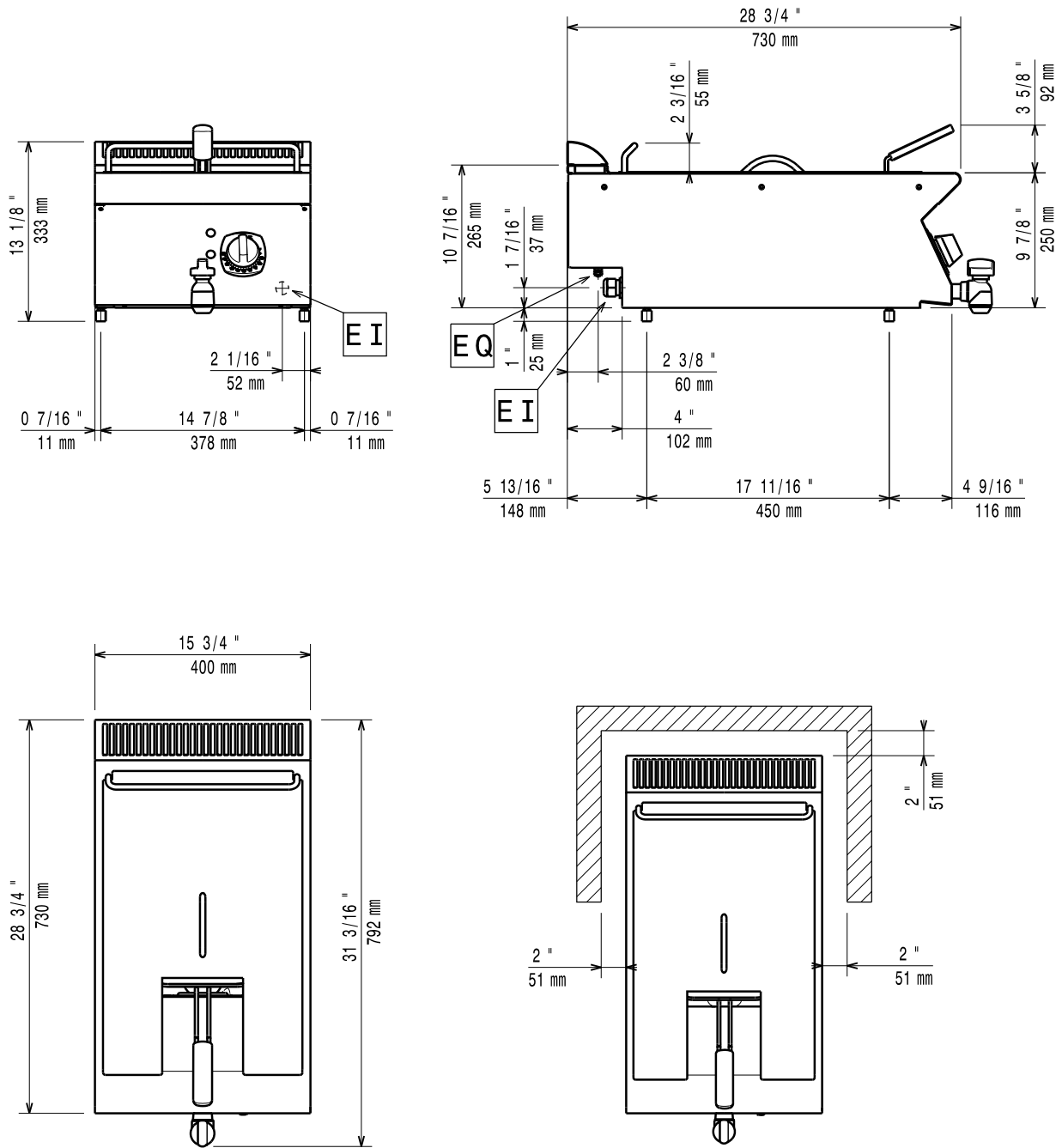
CHEC010

2013-10-03

LEGENDA EI - złącze elektryczne	371074
	400 V, 3N, 50/60

Linia XP700
Frytownice bez podstawy (el.)

371075



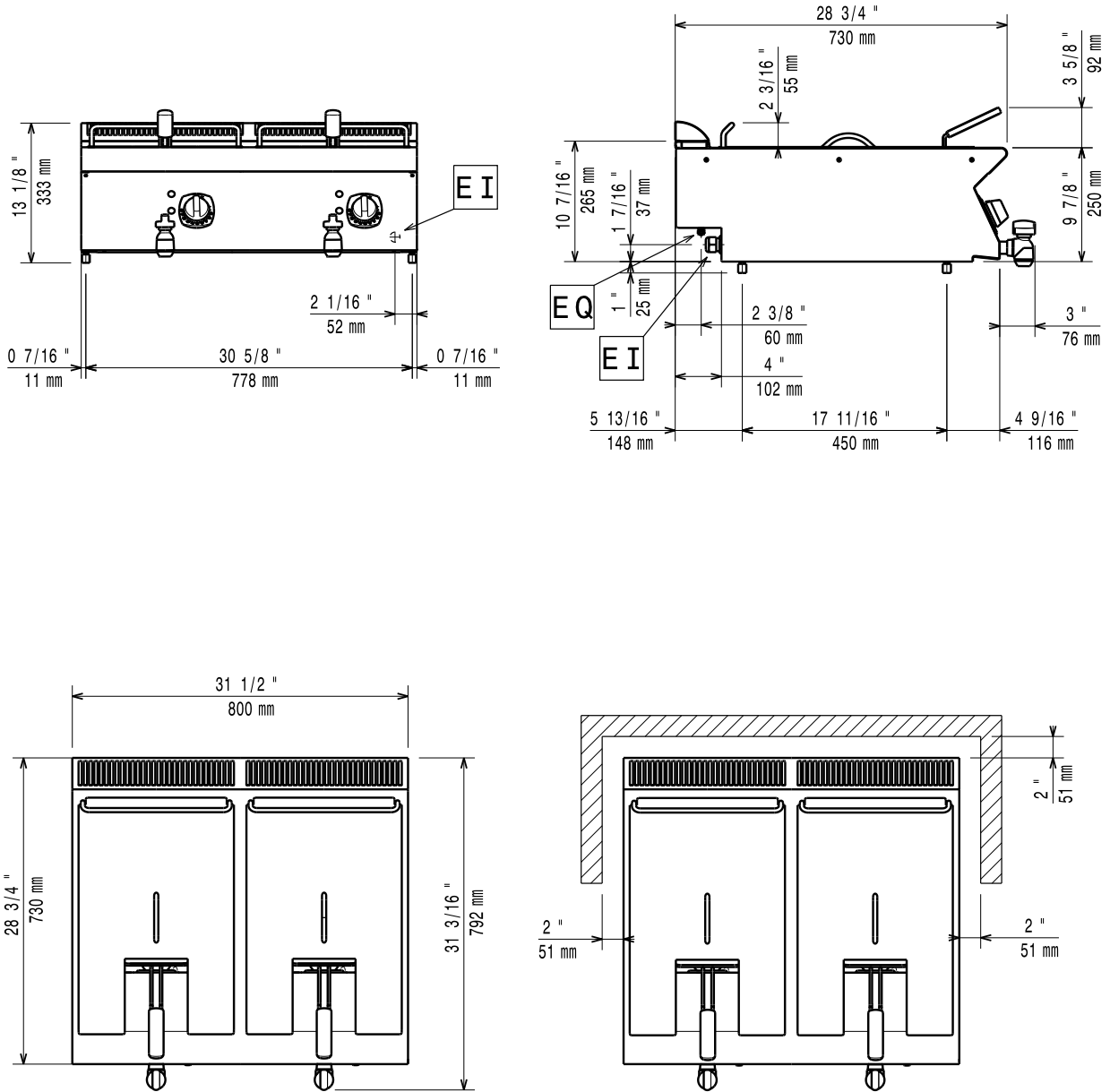
CHEC010

2013-10-03

LEGENDA EI - złącze elektryczne	371075
	400 V, 3N, 50/60

Linia XP700
Frytownice bez podstawy (el.)

371076



LEGENDA

EI - złącze elektryczne

371076

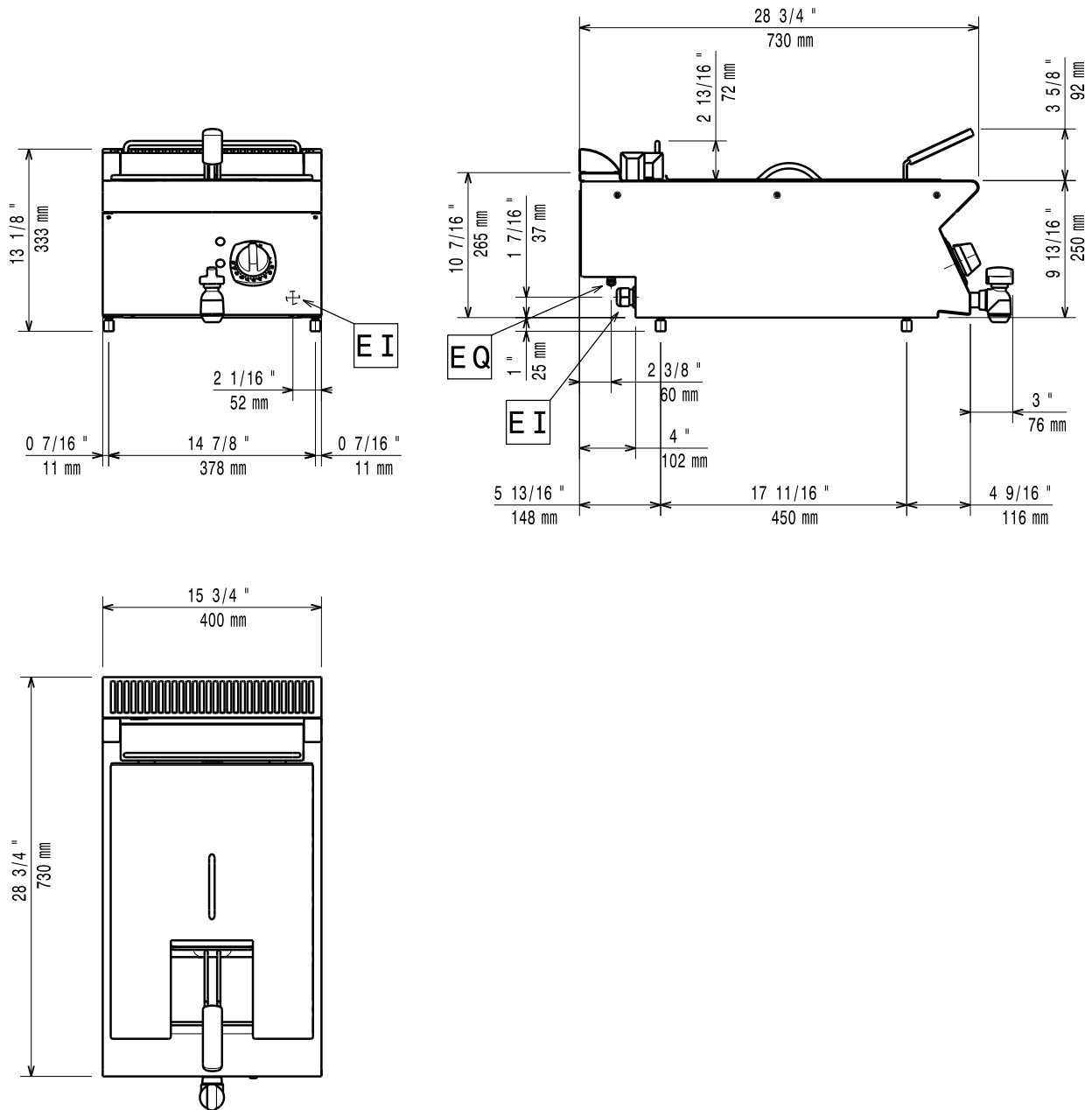
400 V, 3N, 50/60

CHEC010

2013-10-03

Linia XP700
Frytownice bez podstawy (el.)

371079



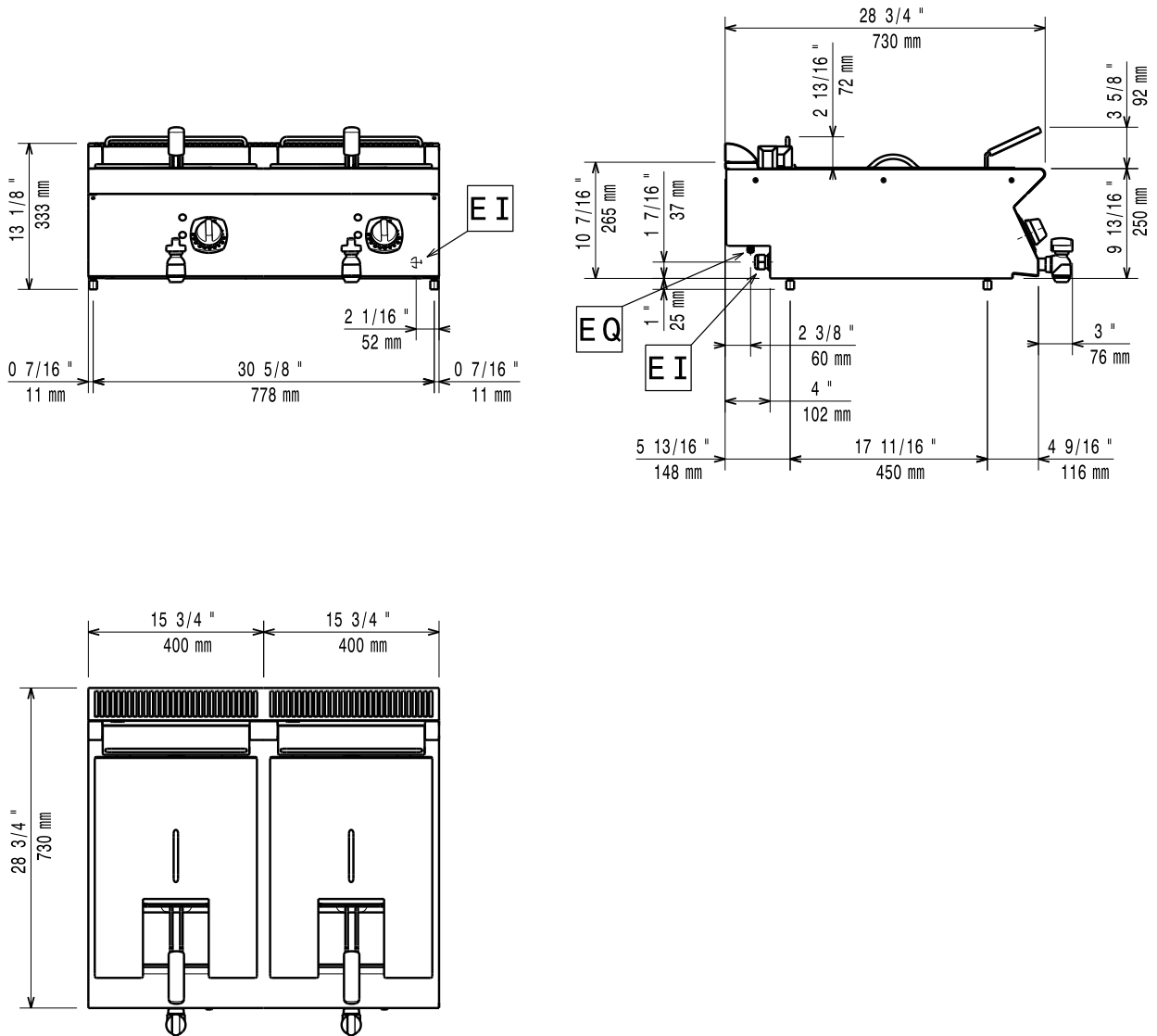
CHEC010

2013-10-03

LEGENDA EI - złącze elektryczne	371079
	400 V, 3N, 50/60

Linia XP700
Frytownice bez podstawy (el.)

371080



LEGENDA

EI - złącze elektryczne

371080

400 V, 3N, 50/60

CHEC010

2013-10-03